



SONOMATOPIA

Spectacle sans paroles à partir de 1 an



Pieds NUS
DANS
les ORTIES



A stylized illustration of a mountain range at the top of the page. The mountains are represented by various shades of brown and tan triangles. Some peaks are white, suggesting snow. There are also small white clouds scattered across the sky.

ONOMATOPIA

Conception et jeu : Lou Barriol et Anne-Sophie Dionot

Scénographie et marionnettes : Chloé Pouteau

Construction décor : Stéphane Dunan Battandier

Durée : 25 minutes (+ temps de rencontre avec les enfants à l'issue du spectacle)

ONOMATOPIA a été créé en 2017 dans le cadre d'une résidence à La Rumeur (Marseille, Bouche du Rhône)

THÉÂTRE - MARIONNETTES

Une fable initiatique drôle et touchante

Synopsis

Onomatopia est un drôle de pays où les papillons traversent les océans, où la forêt se jette dans la mer et où les ours ont le hoquet. Quatre héros se lancent à la poursuite du roi des papillons. Mais bien sûr, celui-ci n'entend pas se laisser attraper si facilement.

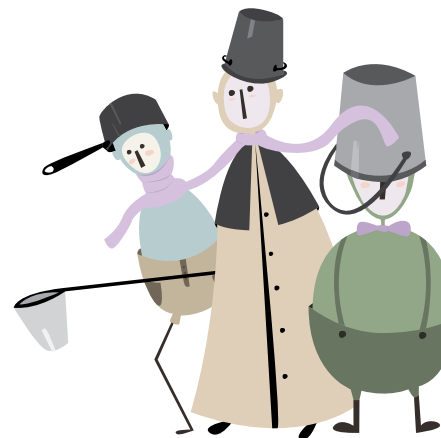
Sans parole, deux narratrices nous racontent cette étrange aventure, faite entièrement de oh, de héhé et de brrrrr. Dans un univers onirique, les comédiennes onomatopent pour le plus grand plaisir des tout-petits.

Onomatopée : Processus permettant la création de mots dont le signifiant est étroitement lié à la perception acoustique des sons émis par des êtres animés ou des objets. Unité lexicale formée par ce processus. (Des mots tels que coucou, froufrou, miaou, clac, etc., ont une origine onomatopéique.)

Inspirées de la marionnette à tringle, les personnages se manipulent par le haut à l'aide d'une tige de bois fixée au centre de leurs corps. Cette technique permet aux marionnettistes de manipuler à vue et, ainsi, de rester narratrices de toute l'aventure.

Le cadre scénique est figé et pourtant le décor défile autour des personnages, les emmenant d'un paysage à l'autre, d'une situation à une autre. Les deux comédiennes se retrouvent donc tour à tour narratrices, manipulatrices et techniciennes. Ces rôles se succèdent, s'échangent, voire s'entrechoquent, dans une mise en scène millimétrée, drôle et surprenante.

«La fonction du langage n'est pas d'informer, mais d'évoquer» Jacques Lacan.





NOTE D'INTENTION MISE EN SCÈNE

Comment raconter une histoire sans jamais utiliser le moindre mot ?

Nous avons déjà abordé cette thématique de la narration sans paroles lors de notre spectacle très jeune public Chut ! Ecoute..., dans lequel le monde du bruit et le monde du silence se rencontraient. Mais si nous vocalisons des sons (a, e, i, o, u, ma, yé...), nous n'utilisons pas l'onomatopée.

Le besoin et l'envie de communiquer est bien une notion qui nous réunit tous, de la première seconde de vie à la dernière. Pourtant la communication ne se résume pas à des mots, surtout chez les tout-petits ; ce sont de multiples moyens d'échange qui se mettent alors en place.

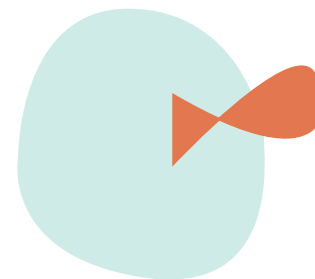
Voilà d'où vient ce désir de retravailler sans paroles. Nous nous sommes donné comme cadre les onomatopées, pour retrouver cette sincérité du son et de l'expressivité ; moins il y a de mots, plus le corps est investi.

Cependant, nous avons envie de sortir l'onomatopée de son univers de la bande dessinée, pour la rendre douce et poétique. Nous avons cherché à l'associer à la nature, afin de susurrer à l'oreille de chaque enfant. Pour cela, nous avons ajouté à notre création des marionnettes, de la rythmique, du chant et un décor déroulant pour qu'Onomatopia soit un pays, un voyage, un univers.

Flirtant avec la marionnette, traversant le théâtre d'ombre, Onomatopia est un spectacle tout en délicatesse, dans lequel les tout-petits pourront se lover pendant 25 minutes.

Nous voulons titiller en eux ce plaisir de l'apprentissage du langage, parler leur langue tout au long d'une histoire féérique et susciter l'émerveillement des yeux et des oreilles.

«Tout vrai langage est incompréhensible» Antonin Artaud



Lou Barriol et Anne-Sophie Dionot

LES MARIONNETTES



LE DISPOSITIF





NOTE D'INTENTION SCÉNOGRAPHIE

Du papier mâché, quatre bouts de bois, du fil, deux trois plumes, une clochette et quelques couleurs : voici les ingrédients pour fabriquer un imaginaire riche en personnalité et en poésie !

Au service de cet imaginaire, nous avons d'une part, des marionnettes et d'autre part, un dispositif astucieux et rigolo pour le décor, qui nous fait voyager à travers les paysages d'Onomatopia.

Dans un premier temps, j'ai travaillé les marionnettes à partir de matériaux qui me rappellent l'univers de l'enfance : le papier mâché, le fil de fer, la peinture... Ces matériaux, par leur aspect bricolé et tordu, donnent aux personnages tout leur caractère. Nous sommes ici loin du conte classique : les enfants s'identifient et s'attachent à eux pour leur étrangeté, accentuée par le fait qu'ils ne communiquent que par des onomatopées. Ces curieux personnages sont constitués d'une armature en grillage et fil de fer sur laquelle j'ai appliqué du papier mâché. J'ai ensuite donné vie à ces bonhommes avec de la peinture acrylique dans des tons pastel, qui amènent douceur et légèreté. Puis, une plume par-ci, une clochette par-là et une pomme de pin juste ici...

Pour ce qui est du décor, nous avons mis en place un dispositif mécanique pour un décor animé, au service d'une narration originale.

Une frise illustrée et imprimée numériquement sur tissu, est déroulée et enroulée sur un cylindre en bois, grâce à une manivelle. Cette frise est étendue sur un plateau de 2,40 m de longueur, espace scénique sur lequel évoluent les personnages au fil du spectacle. La frise de 20 mètres de longueur sur 60 cm de largeur est divisée en 8 décors différents.

À chaque scène, une des comédiennes tourne la manivelle, rembobinant ainsi le décor installé pour laisser place au décor suivant. Les décors défilent ainsi alors que les marionnettes, animées avec humour, poursuivent leur quête. Chaque décor est une palette de motifs et de formes, drôles et jolies, incarnant les imaginaires de nos personnages...

De petits trous permettent aux comédiennes d'y planter des objets en volumes sur maquettes de bois : un arbre à escalader, une montagne...

Une armature en bois encadre également cet espace, permettant d'y suspendre des éléments du décor, un cocon, une fleur ou encore une bâche en guise d'étendue d'eau que les héros doivent traverser... Ce décor est une sorte de maison de poupée, à notre façon...

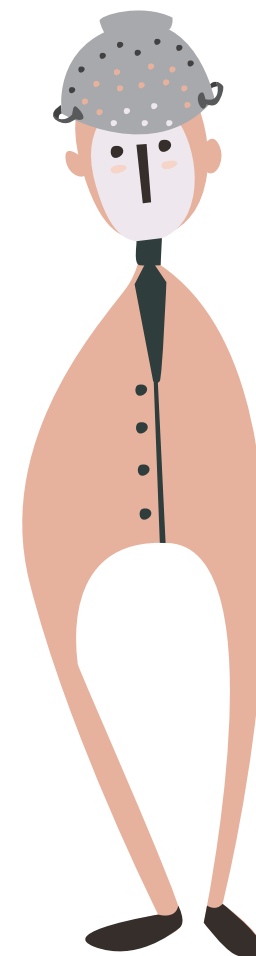
Et afin de rendre ce monde encore plus merveilleux, des lumières viennent jouer avec les marionnettes et les paysages, le tout pour un spectacle vif et original, poétique et drôle.



PORTÉE PÉDAGOGIQUE

Onomatopia, comme toutes nos créations, est un spectacle à double lecture ; un premier plan axé sur la poésie et la douceur pour les tout-petits et un second axé plus subtilement sur le respect de notre environnement, de sa faune et de sa flore, afin d'élargir le champ des possibles.

- ✿ Spectacle sans paroles, Onomatopia est une fable tout en douceur. Cet aspect est exploité au maximum grâce aux couleurs pastel des marionnettes et du décor, à la fois doux, mais riches de détails. Ce côté très visuel captive les plus petits, attirés par le mouvement des personnages de papier mâché et le déroulement cyclique du décor.
- ✿ Les plus grands pourront saisir un sens plus profond dans cette quête effrénée à capturer le roi des papillons : un message sur le respect des animaux et de leurs habitats naturels. Plus en profondeur, ils pourront aussi comprendre que ce qui est beau dans le roi des papillons, c'est sa liberté. Le désir de possession doit céder la place à une forme d'humilité face à la Nature.



FICHE TECHNIQUE

Durée : 25 minutes

Public : à partir de 1 an et jusqu'à 6 ans

2 personnes en tournée : 2 comédiennes-marionnettistes

Nombre de représentations possibles par jour :

4 / 2 en matinée et 2 en après-midi.

Jauge idéale : 70 personnes

Espace scénique : espace de jeu de plain pied ou scène et gradins

ouverture : 4m / profondeur : 3m / hauteur: 2,50 m

Son et Lumière :

Fiche technique détaillée sur demande

Alimentation électrique : 2 prises 220V 16A sur le plateau + rallonge 4m

Noir plateau impératif (théâtre d'ombre)

Temps d'installation : 2h + déchargement

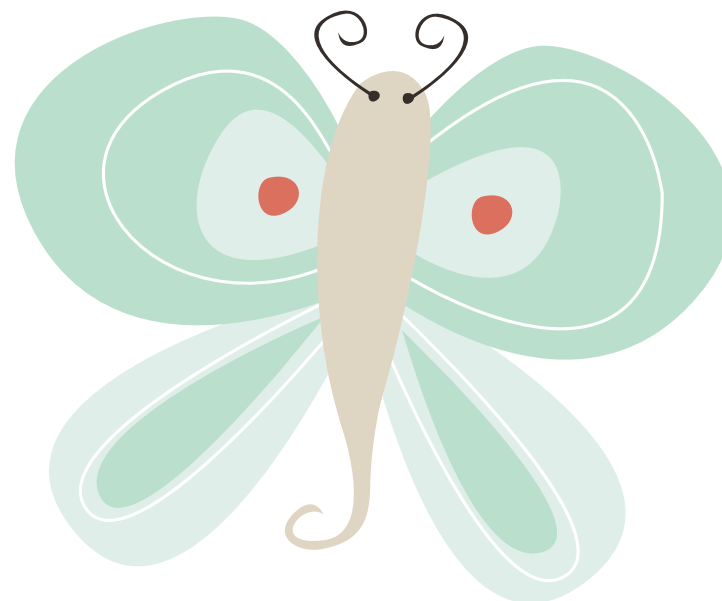
Temps de démontage : 1h + chargement

Prévoir une loge pour les comédiennes

Disposition du public : frontal. Pour le confort du public, nous recommandons de respecter la jauge indiquée. De plus, pour des raisons de visibilité, le public devra être installé sur différents niveaux.

Pour les tarifs, veuillez nous contacter.

Vous trouverez toutes les infos concernant le spectacle, ainsi que les photos sur le site internet : www.piedsnusdanslesorties.com





LA COMPAGNIE

La Cie Pieds Nus dans les Orties est née de l'envie de 4 artistes d'embrasser la vie à bras le corps pour la retranscrire aux enfants qui font le monde d'aujourd'hui et de demain.

Elle invente des univers oniriques et poétiques, s'adressant au jeune public en particulier, mais touchant aussi bien toute la famille. Elle parle le langage des tout-petits ; un langage fait de couleurs, de sons, de rêve et d'étoiles.

Elle fait de tout un spectacle et fait du spectacle avec un rien. Deux bouts de bois, un drap et voilà une cabane. Des boîtes en cartons, des brosses à dents et voilà un concert de percussions. Ses créations sont comme son âme : tout est fait maison !

Elle rencontre, transmet, transporte, désire, espère, rêve, aspire et toujours, toujours, elle imagine.

Anne-Sophie Dionot

Auteur - Metteur en scène - Comédienne

Lou Barriol


Comédienne - Metteur en scène

Stéphane Dunan Battandier

Comédien - Percussionniste - Batteur - Compositeur

Chloé Pouteau

Illustratrice - Metteur en scène - Comédienne



CONTACT

www.piedsnusdanslesorties.com
piedsnusdanslesorties@gmail.com

Siret : 814 296 257 000 11

APE : 9001Z

Licence : 2-1097018

Lou Barriol : 06 85 40 79 94

Anne-Sophie Dionot : 06 61 12 63 93



Pieds NUS
DANS
les ORTIES